

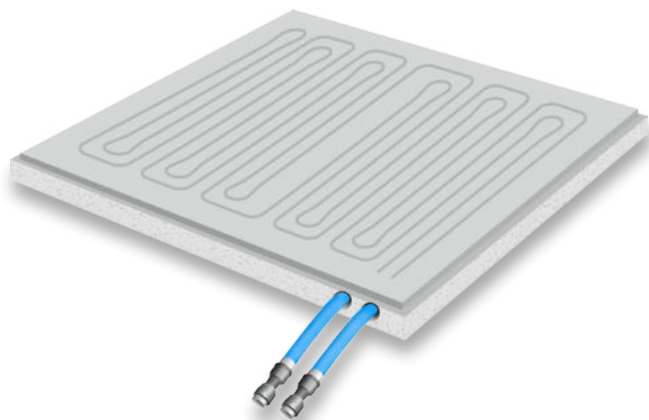


LASTRE RADIANTI CON PEX-A

CON ATTACCHI AD INNESTO RAPIDO

INWALL[®]X
INWALL[®]X

PANNELLI A PARETE-SOFFITTO



TESTO DI CAPITOLATO

Pannelli da soffitto e parete per riscaldamento e climatizzazione radiante. Il pannello è multistrato formato da una lastra in cartongesso da 15 mm dove sono prealloggiati a passo 50 mm i tubi trasduttori in PEX-A 8x1 con barriera ossigeno EVOH secondo DIN 4726 e uno strato isolante da 30 mm a Marchio CE, con $R_D = 0,85 \text{ m}^2\text{K/W}$ e $\lambda_D = 0,035 \text{ W/mK}$ per formare un'unica struttura da installare da parte del cartongessista in collaborazione con l'installatore idraulico. Componibile nei suoi vari formati facile da installare, evita ponti termici e acustici. Collegamento con attacchi ad innesto rapido.

Resa termica certificata secondo UNI EN 14037.

Inwall[®] è il sistema radiante costituito da una lastra in cartongesso fresata, in cui sono fissati i tubi trasduttori, e una rifinitura con pannello in EPS che ne garantisce l'efficienza termica. La lastra è da posarsi su una normale struttura in acciaio zincato da parte del cartongessista. I due capi di tubo di ogni singolo circuito emergono dal cartongesso (rigido), per la necessaria flessibilità del collegamento, il quale è assicurato da una consolidata serie di raccordi ad innesto rapido.

Per creare botole ed ispezioni anche durante l'esercizio dell'impianto, è possibile collegare i pannelli con appositi giunti maschio-femmina a tenuta, separabili con l'impianto attivo.

Le lastre sono disponibili in moduli standard, in pannelli a disegno e su misura.

CARATTERISTICHE

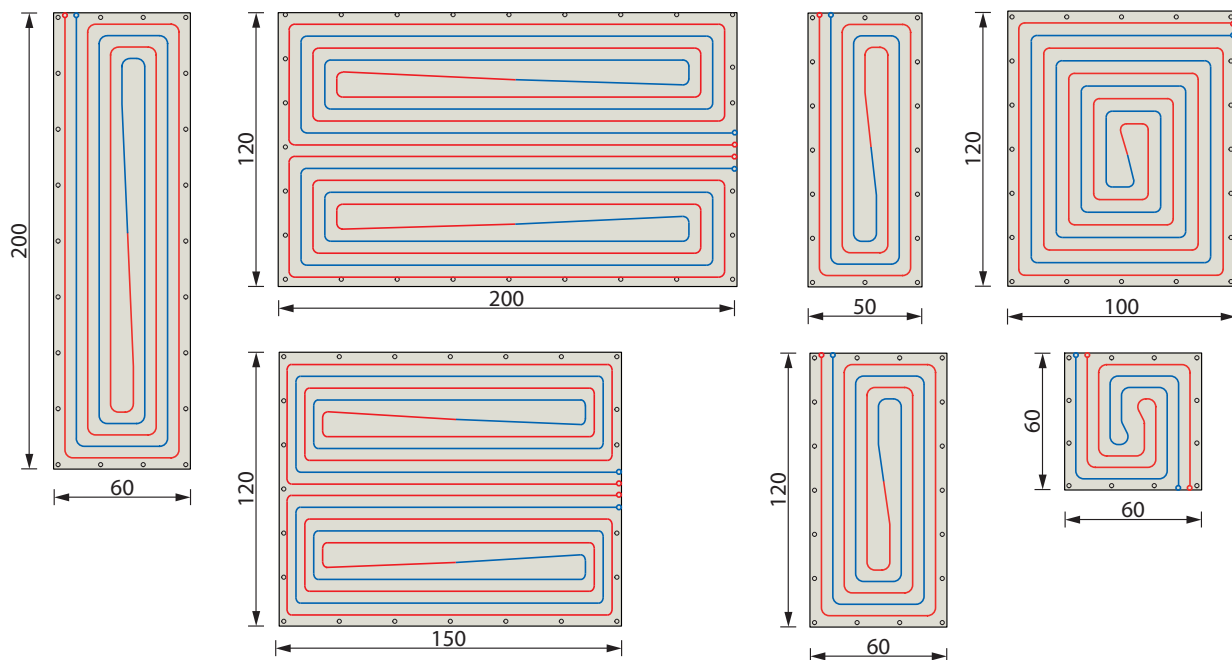
- Specifico per impianti di riscaldamento e raffrescamento a parete e/o soffitto;
- Installazione semplice e rapida;
- Flessibilità di composizione e materiali su misura;
- Massima libertà di rivestimento;
- Prestazioni elevate;
- Assenza di ponti termici.

DISPONIBILE

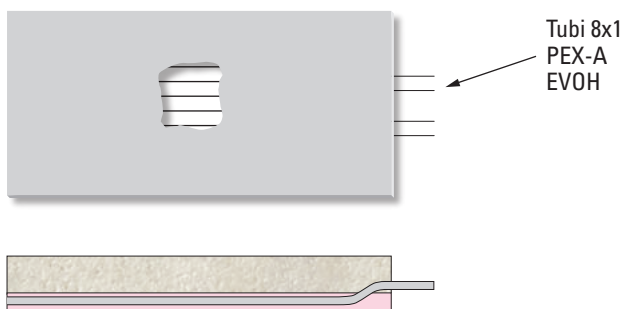
Su ordinazione.

POSA

Accoppiamento	su struttura metallica
Taglio dei pannelli	no
Collegamento dei tubi	con raccordi ad innesto rapido
Modulo di posa dei tubi	passo 50 mm
Montanti	Evopress \varnothing 20x2 mm isolato



	MISURE	CODICE	N° CIRCUITI	AREA (m ²)	LUNGH CIRC (m)	CONT ACQUA (l)	PESO (kg)
STANDARD	200 x 60 cm	WXA 0620	1	1,20	19,73	0,56	16,8
	200 x 120 cm	WXA 1220	2	2,40	21,35 x 2	0,60	33,6
	100 x 120 cm	WXA 1210	1	1,20	20,66	0,58	16,8
SPECIALI	150 x 120 cm	WXA 1215	2	1,80	15,85 x 2	0,90	25,2
	60 x 120 cm	WXA 0612	1	0,72	11,73	0,33	10,1
	50 x 120 cm	WXA 0512	1	0,60	9,39	0,27	8,4
	60 x 60 cm	WXA 0606	2	0,36	3 x 2	0,16	5,0





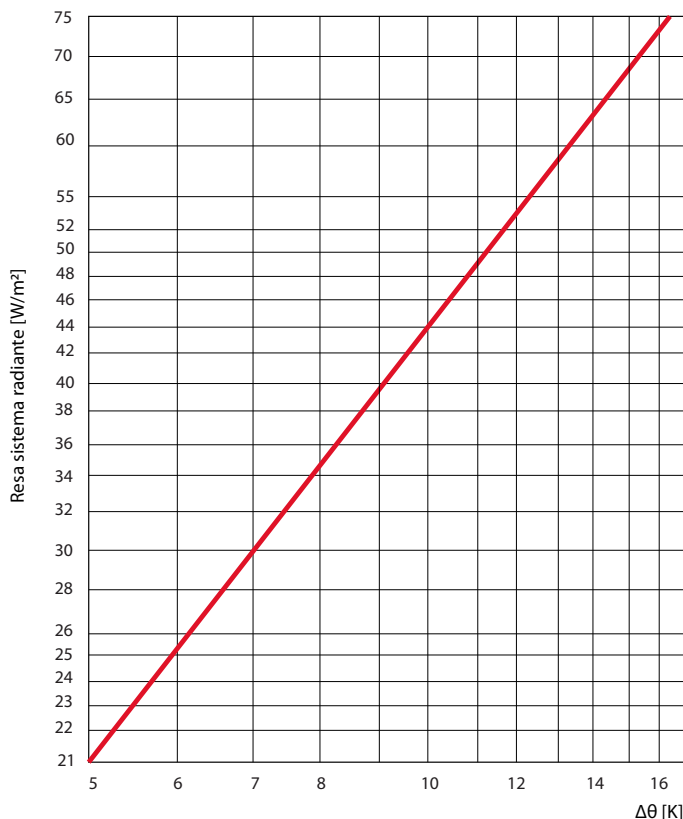
LASTRE RADIANTI CON PEX-A

CON ATTACCHI AD INNESTO RAPIDO

INWALL[®]X

PANNELLI A PARETE-SOFFITTO

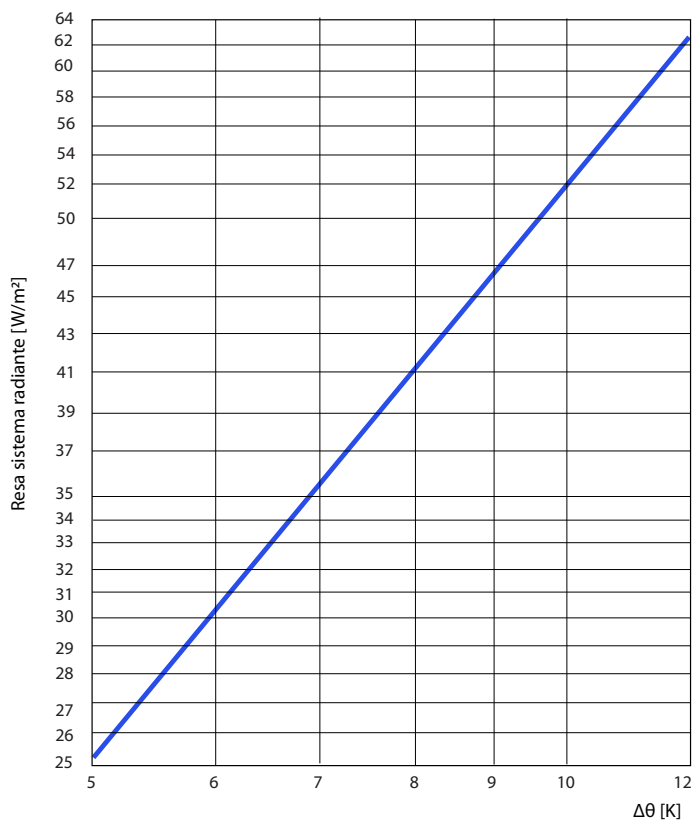
Resa termica del sistema radiante Inwall in riscaldamento



$\Delta\theta$ = differenza tra la temperatura media efficace del fluido termovettore e la temperatura dell'ambiente nel caso di regime in riscaldamento



Resa termica del sistema radiante Inwall in raffrescamento



$\Delta\theta$ = differenza tra la temperatura dell'ambiente e la temperatura media efficace del fluido termovettore nel caso di regime in raffrescamento